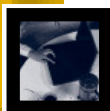
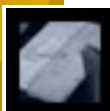
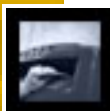
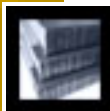


Square Information Systems
 Gelre Residentie
 Bisschop Boermansstraat 27
 6041 XL Roermond

tel. 0475 - 37 12 40
 fax 0475 - 37 12 59

http://www.squareIS.com
 info@squareIS.com



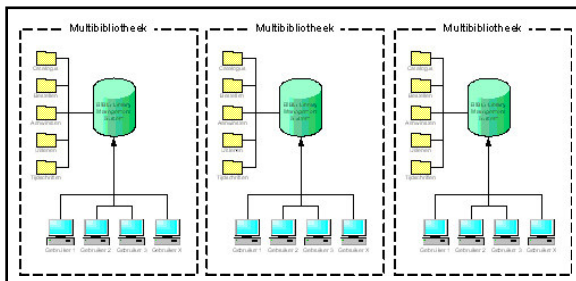
Multibibliotheken

Dit zijn diverse zelfstandige licenties van het BIBIS Library Management System die naast elkaar draaien. Iedere omgeving heeft zijn eigen catalogus zoals eigen thesaurus, tabellen en defaultwaarden. Ook de modules uitlenen, bestellen, tijdschriften en aanwinsten zijn onafhankelijk.

In de BIBIS OPAC beschikt men dan over zelfstandig bibliotheekcollecties, waarover dan met alle mogelijke en/of/niet zoekrelaties gezocht kan worden.

Prijsopbouw

Indien men kiest voor multibibliotheek, dan wordt iedere zelfstandige bibliotheekomgeving apart berekend. Iedere omgeving kan hierdoor ook voor haar eigen opties kiezen.

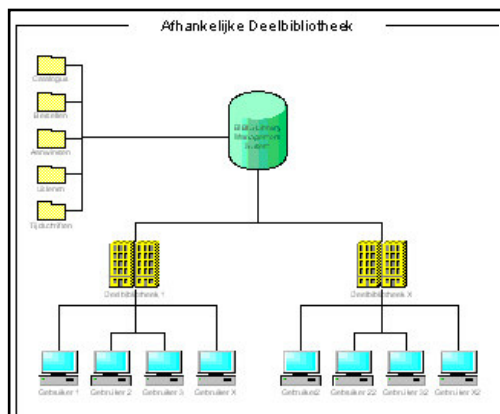


Deelbibliotheken

Deelbibliotheek (afhankelijke deelbibliotheek):

Bij de optie deelbibliotheek wordt binnen de gezamenlijke catalogus onderscheid gemaakt naar de fysieke locatie van een exemplaar, waarbij dan op exemplaarniveau aangeven kan worden in welke deelbibliotheek een exemplaar zich bevindt. Deze situatie doet zich voornamelijk voor in bedrijven waar men op meerdere plaatsen binnen één en dezelfde vestiging bibliotheken/collecties heeft.

Verder worden alle andere modules (aanwinsten, bestellen, uitlenen, tijdschriften) met elkaar gedeeld en hiermee ook alle tabellen en defaultwaarden, instellingen, overzichten en statistieken.



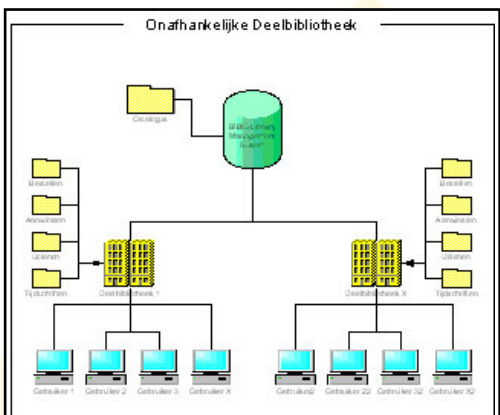
Deelbibliotheek met gescheiden administraties (onafhankelijke deelbibliotheek):

Gelijk de beschrijving van de afhankelijke deelbibliotheek met een gezamenlijke catalogus, kan men hierbij op exemplaarniveau aangeven in welke deelbibliotheek een exemplaar zich bevindt. Maar tevens kunnen de administraties van uitlenen, bestellen, tijdschriften en aanwinsten gescheiden worden. Deze situatie doet zich voornamelijk voor in bedrijven waar men op meerdere plaatsen vestigingen heeft met alle eigen bibliotheken/collecties.

Verder worden wederom alle tabellen, defaultwaarden, instellingen en catalogusmodule (thesaurus, titelbeschrijvingen) met elkaar gedeeld.

Prijsindicatie

Eveneens geldt hiervoor dat het cumulatief van de gezamenlijke deelbibliotheken de totale staffel van de huidige BIBIS Library Management System bepaald. Ook de initiële fee en de fee per deelbibliotheek zijn hierbij van toepassing.



Daarnaast gelden de prijzen per module naar staffel voor de aanschaf van de administratieve modules bestellen, aanwinsten, uitlenen en tijdschriften.